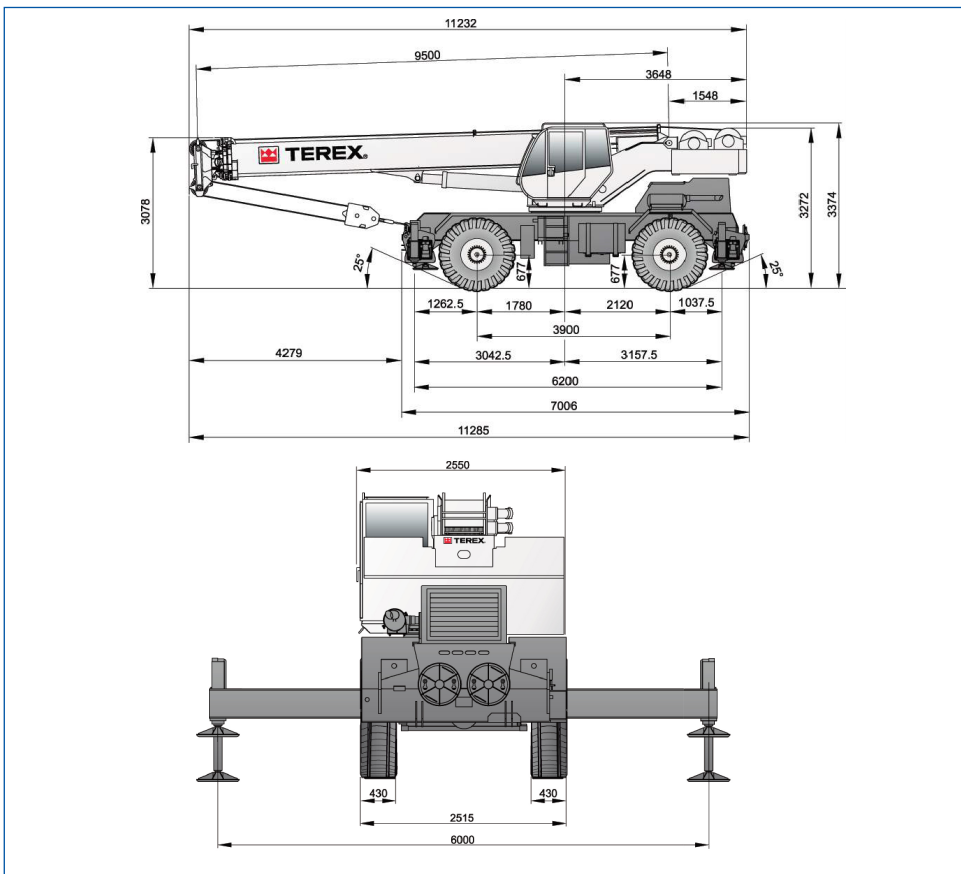
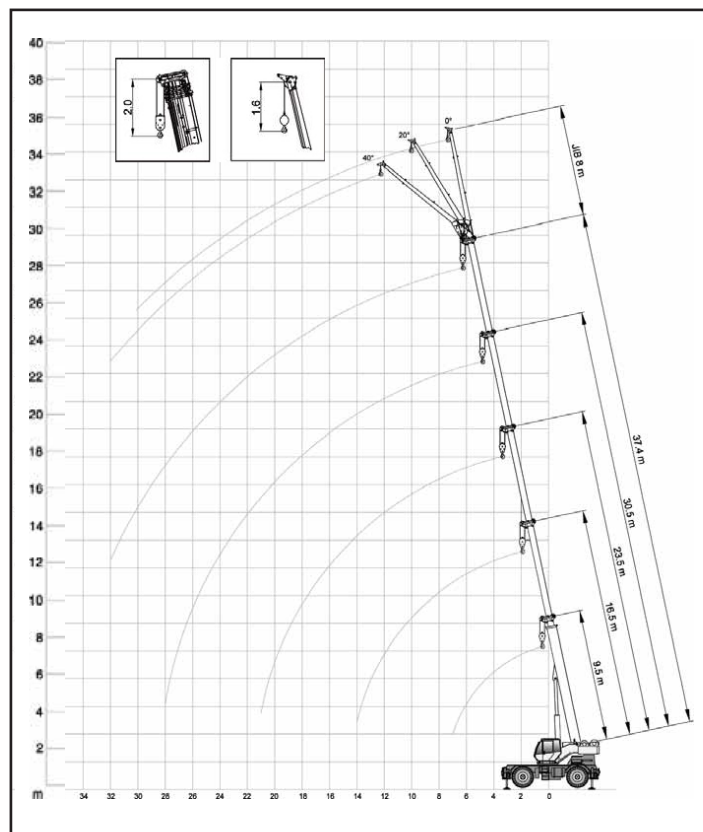


# RT 45 L AUTOGRU



**PNEUMATICI**  
16.00 x 25

## PUNTI DI FORZA

### CABINA

Sportello scorrevole. Lucernario incernierato con apertura a ribalta, vetro oscurante. Joystick elettroproporzionali. Limitatore di carico con interfaccia grafica. Faro di lavoro esterno alla cabina regolabile. Dotato di riscaldamento a gasolio.

### TRASMISSIONE POWERSHIFT CON 2 MODALITÀ

Modalità manuale: 3 marce avanti e 3 retromarce  
Modalità automatica: 5 marce avanti e 3 retromarce

## CARATTERISTICHE STANDARD

- Altezza massima testa braccio 39,5 m
- Portata massima a 2,5 m da asse ralla 44 t
- Impianto elettrico a 24 V.
- Impianto idraulico. Una pompa a 3 sezioni: 2 sezioni per pompa a pistoni a cilindrata variabile e 1 sezione per pompa ad ingranaggi.

**MASSE** (Gru in versione standard, senza bozzello, senza prolunghe, con pneumatici)

**I assale**  
12,16 t

**II assale**  
15,04 t

**Totale**  
27,2 t

|      |       | 5.5 t  |       | 6.00 m x 6.20 m |      | 360°    |   | EUROPEAN STANDARD<br>EN 13000 |   |         |  |
|------|-------|--------|-------|-----------------|------|---------|---|-------------------------------|---|---------|--|
|      |       | 9.80 m |       | 15.10 m         |      | 20.40 m |   | 25.80 m                       |   | 31.10 m |  |
| m    | t     | t      | t     | t               | t    | t       | t | t                             | t | m       |  |
| 3,0  | 45,00 | 25,00  | 17,00 | -               | -    | -       | - | -                             | - | 3,0     |  |
| 3,5  | 34,10 | 25,00  | 17,10 | -               | -    | -       | - | -                             | - | 3,5     |  |
| 4,0  | 28,60 | 25,00  | 17,40 | 10,00           | -    | -       | - | -                             | - | 4,0     |  |
| 4,5  | 25,20 | 25,00  | 17,80 | 10,10           | -    | -       | - | -                             | - | 4,5     |  |
| 5,0  | 22,20 | 24,30  | 16,10 | 12,10           | -    | -       | - | -                             | - | 5,0     |  |
| 6,0  | 18,30 | 19,80  | 14,50 | 12,00           | 6,80 | -       | - | -                             | - | 6,0     |  |
| 7,0  | 15,50 | 16,20  | 13,10 | 10,80           | 7,40 | -       | - | -                             | - | 7,0     |  |
| 8,0  | -     | 12,80  | 12,00 | 9,90            | 8,50 | -       | - | -                             | - | 8,0     |  |
| 9,0  | -     | 10,30  | 10,10 | 9,00            | 7,40 | -       | - | -                             | - | 9,0     |  |
| 10,0 | -     | 8,50   | 8,70  | 8,30            | 8,00 | -       | - | -                             | - | 10,0    |  |
| 11,0 | -     | 7,20   | 7,30  | 7,10            | 6,50 | -       | - | -                             | - | 11,0    |  |
| 12,0 | -     | 6,10   | 6,20  | 6,30            | 6,00 | -       | - | -                             | - | 12,0    |  |
| 13,0 | -     | 5,20   | 5,40  | 5,40            | 5,50 | -       | - | -                             | - | 13,0    |  |
| 14,0 | -     | -      | 4,70  | 4,70            | 4,70 | -       | - | -                             | - | 14,0    |  |
| 15,0 | -     | -      | 4,00  | 4,10            | 4,00 | -       | - | -                             | - | 15,0    |  |
| 16,0 | -     | -      | 3,50  | 3,60            | 3,60 | -       | - | -                             | - | 16,0    |  |
| 17,0 | -     | -      | 3,10  | 3,20            | 3,20 | -       | - | -                             | - | 17,0    |  |
| 18,0 | -     | -      | 2,70  | 2,80            | 2,90 | -       | - | -                             | - | 18,0    |  |
| 19,0 | -     | -      | -     | 2,50            | 2,50 | -       | - | -                             | - | 19,0    |  |
| 20,0 | -     | -      | -     | 2,20            | 2,30 | -       | - | -                             | - | 20,0    |  |
| 21,0 | -     | -      | -     | 2,00            | 2,00 | -       | - | -                             | - | 21,0    |  |
| 22,0 | -     | -      | -     | 1,70            | 1,80 | -       | - | -                             | - | 22,0    |  |
| 23,0 | -     | -      | -     | 1,50            | 1,60 | -       | - | -                             | - | 23,0    |  |
| 24,0 | -     | -      | -     | -               | 1,40 | -       | - | -                             | - | 24,0    |  |
| 25,0 | -     | -      | -     | -               | 1,20 | -       | - | -                             | - | 25,0    |  |
| 26,0 | -     | -      | -     | -               | 1,10 | -       | - | -                             | - | 26,0    |  |
| 27,0 | -     | -      | -     | -               | 0,90 | -       | - | -                             | - | 27,0    |  |
| 28,0 | -     | -      | -     | -               | 0,80 | -       | - | -                             | - | 28,0    |  |
| 29,0 | -     | -      | -     | -               | 0,70 | -       | - | -                             | - | 29,0    |  |

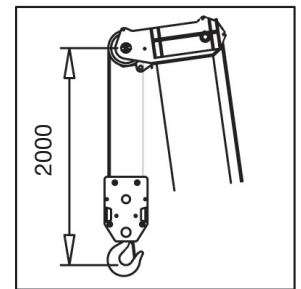
|      |       | 5.5 t  |      | 360°    |      | 0 km/h  |   | EUROPEAN STANDARD<br>EN 13000 |   |         |  |
|------|-------|--------|------|---------|------|---------|---|-------------------------------|---|---------|--|
|      |       | 9.80 m |      | 15.10 m |      | 20.40 m |   | 25.80 m                       |   | 31.10 m |  |
| m    | t     | t      | t    | t       | t    | t       | t | t                             | t | m       |  |
| 3,0  | 14,90 | 7,90   | 4,00 | 2,50    | 1,60 | -       | - | -                             | - | 3,0     |  |
| 3,5  | 12,20 | 7,90   | 4,00 | 2,50    | 1,60 | -       | - | -                             | - | 3,5     |  |
| 4,0  | 9,90  | 7,90   | 4,00 | 2,50    | 1,60 | -       | - | -                             | - | 4,0     |  |
| 4,5  | 8,20  | 7,90   | 4,00 | 2,50    | 1,60 | -       | - | -                             | - | 4,5     |  |
| 5,0  | 6,80  | 6,80   | 4,00 | 2,50    | 1,60 | -       | - | -                             | - | 5,0     |  |
| 6,0  | 5,00  | 5,20   | 4,00 | 2,50    | 1,60 | -       | - | -                             | - | 6,0     |  |
| 7,0  | 3,70  | 4,00   | 4,00 | 2,50    | 1,60 | -       | - | -                             | - | 7,0     |  |
| 8,0  | -     | 3,10   | 3,10 | 2,50    | 1,60 | -       | - | -                             | - | 8,0     |  |
| 9,0  | -     | 2,40   | 2,50 | 2,50    | 1,60 | -       | - | -                             | - | 9,0     |  |
| 10,0 | -     | 1,90   | 2,00 | 2,00    | 1,60 | -       | - | -                             | - | 10,0    |  |
| 11,0 | -     | 1,50   | 1,60 | 1,60    | 1,60 | -       | - | -                             | - | 11,0    |  |
| 12,0 | -     | 1,10   | 1,20 | 1,30    | 1,30 | -       | - | -                             | - | 12,0    |  |
| 13,0 | -     | 0,80   | 0,90 | 1,00    | 1,00 | -       | - | -                             | - | 13,0    |  |
| 14,0 | -     | -      | 0,70 | 0,70    | 0,80 | -       | - | -                             | - | 14,0    |  |
| 15,0 | -     | -      | 0,50 | 0,50    | 0,50 | -       | - | -                             | - | 15,0    |  |
| 16,0 | -     | -      | 0,30 | 0,30    | 0,40 | -       | - | -                             | - | 16,0    |  |
| 17,0 | -     | -      | -    | -       | -    | -       | - | -                             | - | 17,0    |  |

|      |       | 5.5 t  |       | 0°      |      | max. 2 km/h |   | EUROPEAN STANDARD<br>EN 13000 |   |         |  |
|------|-------|--------|-------|---------|------|-------------|---|-------------------------------|---|---------|--|
|      |       | 9.80 m |       | 15.10 m |      | 20.40 m     |   | 25.80 m                       |   | 31.10 m |  |
| m    | t     | t      | t     | t       | t    | t           | t | t                             | t | m       |  |
| 3,0  | 15,20 | 15,40  | 15,60 | -       | -    | -           | - | -                             | - | 3,0     |  |
| 3,5  | 13,50 | 13,80  | 13,90 | -       | -    | -           | - | -                             | - | 3,5     |  |
| 4,0  | 12,10 | 12,40  | 12,60 | 10,00   | -    | -           | - | -                             | - | 4,0     |  |
| 4,5  | 11,00 | 11,20  | 11,40 | 10,10   | -    | -           | - | -                             | - | 4,5     |  |
| 5,0  | 9,90  | 10,20  | 10,30 | 10,40   | -    | -           | - | -                             | - | 5,0     |  |
| 6,0  | 8,30  | 8,70   | 8,60  | 8,50    | 6,80 | -           | - | -                             | - | 6,0     |  |
| 7,0  | 6,60  | 6,70   | 6,70  | 6,60    | 6,50 | -           | - | -                             | - | 7,0     |  |
| 8,0  | -     | 5,40   | 5,40  | 5,40    | 5,30 | -           | - | -                             | - | 8,0     |  |
| 9,0  | -     | 4,40   | 4,40  | 4,40    | 4,40 | -           | - | -                             | - | 9,0     |  |
| 10,0 | -     | 3,60   | 3,70  | 3,70    | 3,70 | -           | - | -                             | - | 10,0    |  |
| 11,0 | -     | 3,00   | 3,10  | 3,10    | 3,10 | -           | - | -                             | - | 11,0    |  |
| 12,0 | -     | 2,50   | 2,60  | 2,60    | 2,60 | -           | - | -                             | - | 12,0    |  |
| 13,0 | -     | 2,10   | 2,20  | 2,20    | 2,20 | -           | - | -                             | - | 13,0    |  |
| 14,0 | -     | -      | 1,80  | 1,90    | 1,90 | -           | - | -                             | - | 14,0    |  |
| 15,0 | -     | -      | 1,50  | 1,60    | 1,60 | -           | - | -                             | - | 15,0    |  |
| 16,0 | -     | -      | 1,30  | 1,30    | 1,40 | -           | - | -                             | - | 16,0    |  |
| 17,0 | -     | -      | 1,10  | 1,10    | 1,10 | -           | - | -                             | - | 17,0    |  |
| 18,0 | -     | -      | 0,90  | 0,90    | 1,00 | -           | - | -                             | - | 18,0    |  |
| 19,0 | -     | -      | -     | 0,80    | 0,80 | -           | - | -                             | - | 19,0    |  |
| 20,0 | -     | -      | -     | 0,60    | 0,60 | -           | - | -                             | - | 20,0    |  |
| 21,0 | -     | -      | -     | 0,50    | 0,50 | -           | - | -                             | - | 21,0    |  |
| 22,0 | -     | -      | -     | 0,40    | 0,40 | -           | - | -                             | - | 22,0    |  |
| 23,0 | -     | -      | -     | -       | 0,30 | -           | - | -                             | - | 23,0    |  |

# AUTOGRU RT 45 L

**PORTATA  
MASSIMA 44 TON**

## BOZZELLO



## SOVRASTRUTTURA

- Braccio** n. 4 elementi
- Sollevario** Possibilità di inclinazione del braccio da -2° a +78°
- Sfilo** Gli elementi 2 e 3 vengono sfilati in modo proporzionale e continuo attraverso la doppia estensione martinetto idraulico a doppia azione. L'elemento 4 viene sfilato in modo proporzionale attraverso un sistema di rinvio a catene e funi.
- Argano** Azionato da motore idraulico. Freno normalmente inserito. Dispositivo pressafune. Doppia velocità di rotazione. Fune diametro 16 mm lunghezza 185 m. Capacità massima di sollevamento 4.500 daN.
- Rotazione** Continua su 360° mediante motore idraulico e riduttore epicicloidale su ralla a doppio giro di sfere con dentatura interna.

## CARRO

- Trazione/Sterzo** 4x4x4
- Stabilizzatori** 4 idraulici indipendenti installati su travi sfilabili idraulicamente. Stabilizzazione con travi rientrate, parzialmente o completamente estese. Azionamento dalla cabina di guida.
- Motore** CUMMINS QSB6.7 Stage IIIA - Tier 3: 6 cilindri. Potenza nominale 129 kW a 2200 giri/min. Coppia max 800 Nm a 1500 giri/min
- Serbatoio** 300 l
- Trasmissione** Tipo powershift con 2 modalità: manuale, 3 marce avanti e 3 retromarce; automatica, 5 marce avanti e 3 retromarce.
- Assali** 2 assali motori e sterzanti con riduttori epicicloidali nei mozzi. Blocco differenziale assale posteriore.
- Sterzo** Idrostatico mediante volante in cabina di guida. Possibilità di sterzata del solo assale anteriore o di entrambi in modalità concentrica o a granchio.